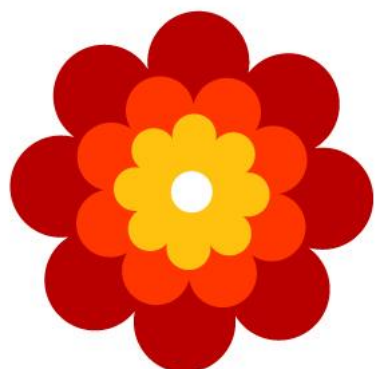


# **Oma mõju sõnastamine: Lääne-Harju Koostöökogule**

**Jaan Aps  
5.03.2013**

# Minu taust



HEATEO SIHTASUTUS

Sotsiaalsete  
Ettevõtete Võrgustik



Domus Dorpatensis

Teaduse ja Kultuuri Sihtasutus

# Eesmärgid

Oodatav mõju piirkonna arengule

Strateegilised eesmärgid

Mõõdikud

# Päevakord

**16:** ... Mõju: definitsioon, vead ja vältimine

**17:30** Ülesanne: kogukondlikud vajadused

**18:15 – 18:30** PAUS

**18:30** Vajadused eesmärkideks (mõõdikud)

**19:30** LÕPP

# Koolitaja ootused

Mõtlemine kaasa

Oleme tõhusad

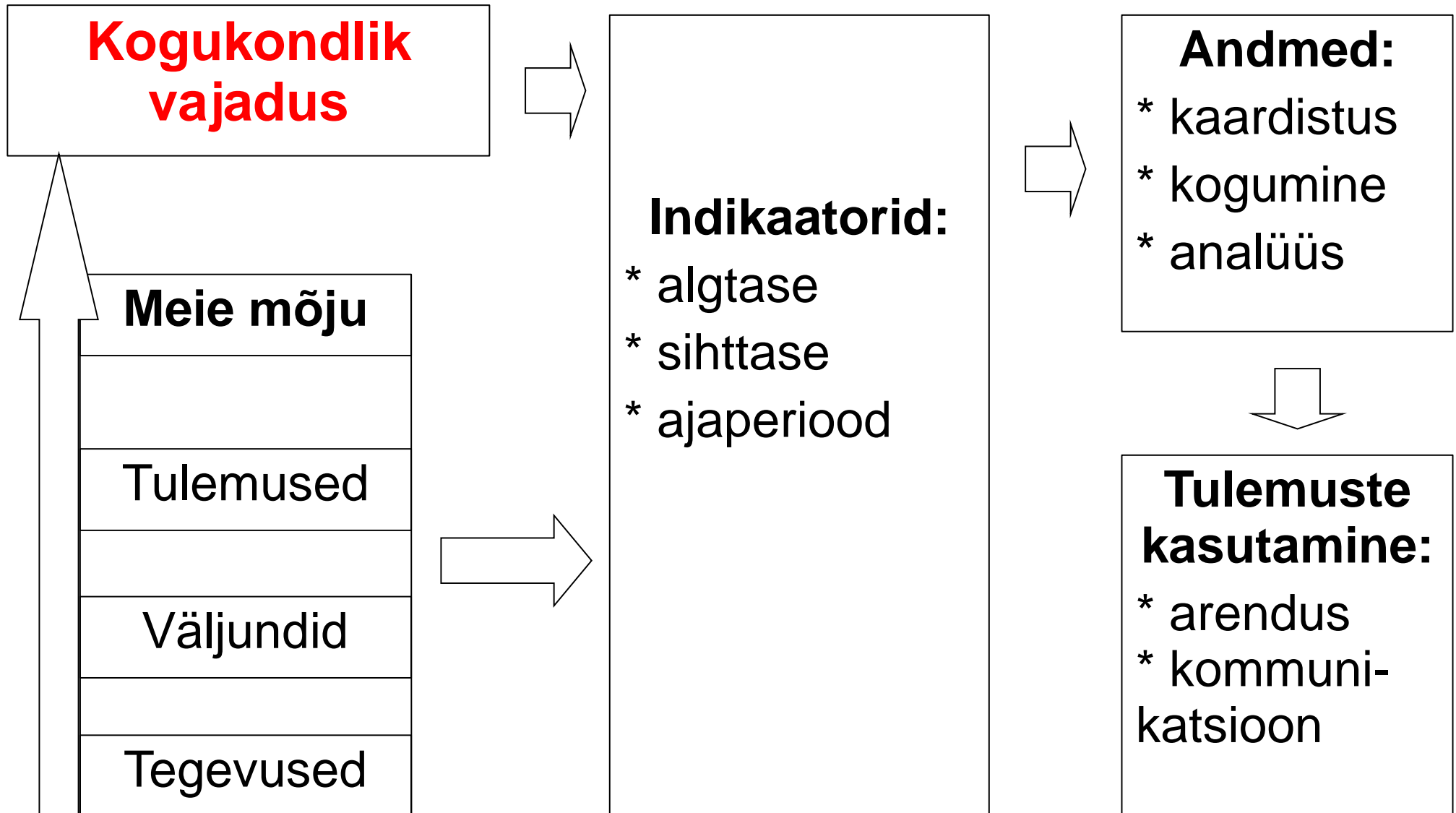
Jaguneme gruppidesse rõõmsalt

Kommenteerime pärast protokoll

Mis on meie mõju?

Muutus paremuse poole,  
mille loomiseks oleme  
peale vastava eesmärgi seadmist  
teadlikult tegutsenud

# Oma kogukondliku algatuse mõju sõnastamine ja hindamine



# Mõtteharjutus

MTÜ Põhja-Taguse Ühendus

Missioon: edendada kogukondlikku aktiivsust, luua kaasaegse ja keskkonnasõbraliku elukeskkonna, olla atraktiivne turistidele

„Leader“ meetmete valdkonnad:

- 1) Infrastruktuuri investeringute ettevalmistamine
- 2) Kogukondliku ühistegevuse arendamine

Lisaks: sädeinimeste mentorprogramm

Kuidas Sina uuriksid selle MTÜ mõju?



# Tüüpilised vead

1. Mõju: sõnastus

2. Visioon: sõnastus, organisatsioon vs valdkond

3. Struktuur: puudub või ebapiisavad seosed

MŎJU

Liiga üldine  
(missioon)

Tegevuste,  
väljundite  
kirjeldus

Tulemuste  
kirjeldus

Kvaliteedi  
kirjeldus

Mõju pole tegelikult mõju,  
kui see on...

Ainult  
intuitiivne

Teise  
põhjusega

Üksikjuhtumi(te)l  
põhinev

Lühiajaline  
õnnestumine

**VISION**

**Visioon**

Valdkond



Organisatsioon

**Kas suudame üksi?**

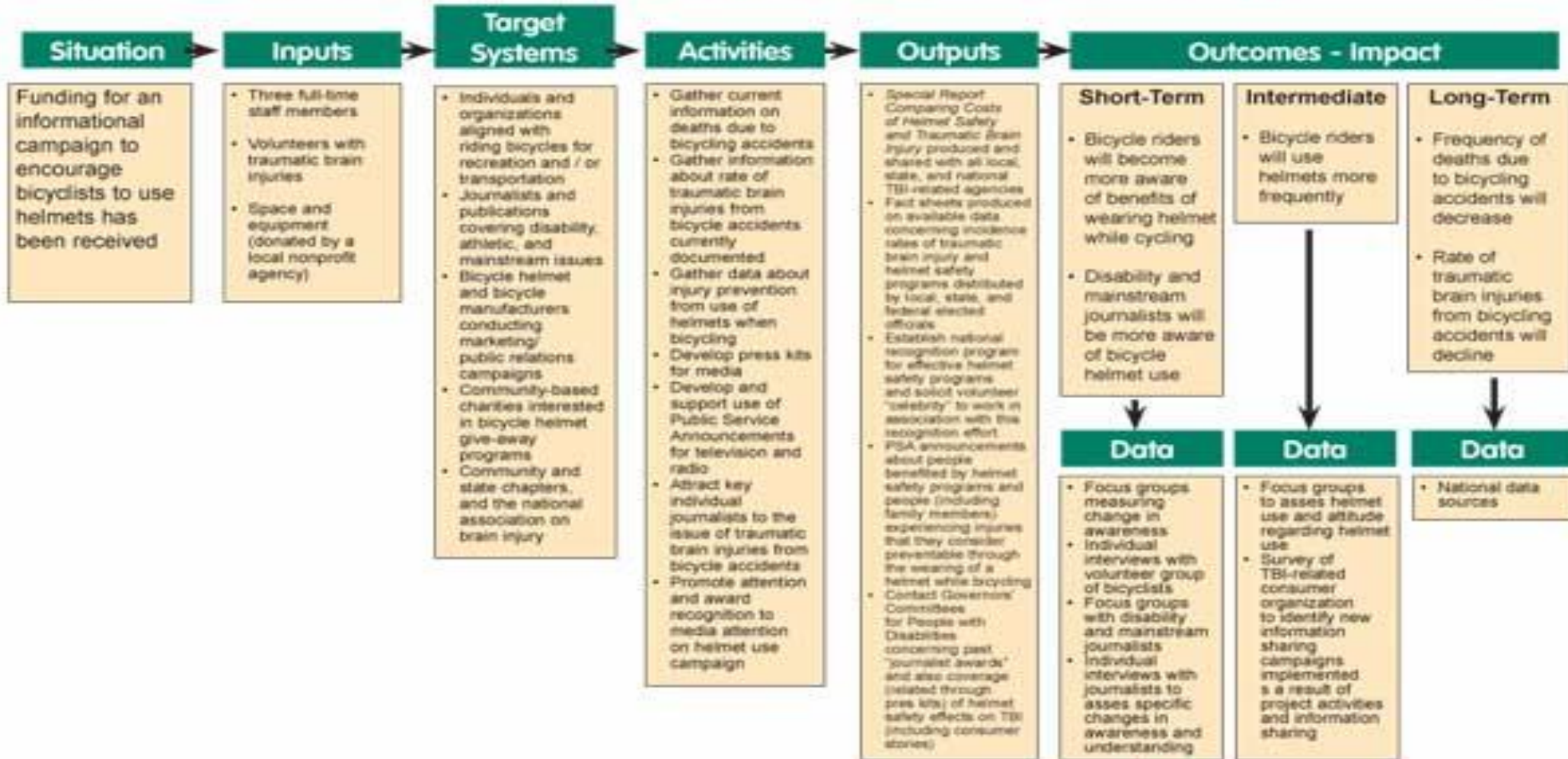
**Visioon kui mõõdikute alus!**

**STRUKTUUR**

# Loogika mudel: ajab asja ära

[http://www.researchutilization.org/logicmodel/images/LogicModel\\_examplesm.jpg](http://www.researchutilization.org/logicmodel/images/LogicModel_examplesm.jpg)

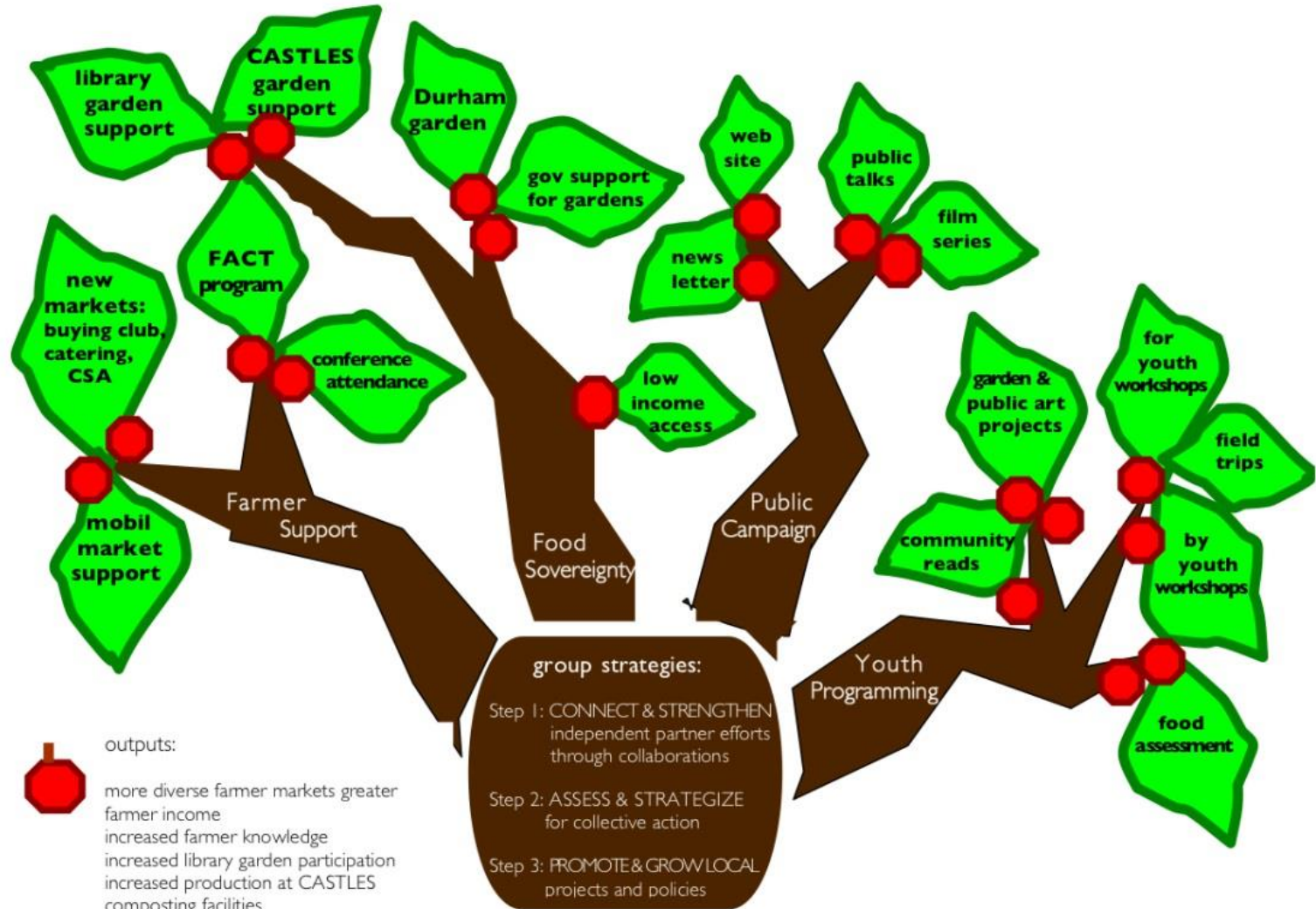
## Bicycle Helmet Public Information Campaign



Dissemination Planning and Actions/Intensive Utilization Activities

# Loogika mudel - seal töötaks isani

<http://waynefoods.fi>



outputs:

- more diverse farmer markets
- greater farmer income
- increased farmer knowledge
- increased library garden participation
- increased production at CASTLES
- composting facilities
- water catchment systems
- seed bank
- New Growing site w/low income access
- local policies supporting city growing
- quarterly newsletter
- website
- quarterly public talks
- 100 people at film series
- 100 participants in community reads
- 1 public art project
- garden beautification through art
- 4 workshops for youth and farmers
- 2 workshops led by youths
- data from food assessment activities

group strategies:

- Step 1: CONNECT & STRENGTHEN independent partner efforts through collaborations
- Step 2: ASSESS & STRATEGIZE for collective action
- Step 3: PROMOTE & GROW LOCAL projects and policies

group values:  
Youths  
Farmers  
health  
education  
food system  
community  
equity & justice



outcomes:

- increased farmer sustainability
- increased farmer capacity
- community food sovereignty
- public food system literacy
- youth leadership
- youth food system businesses

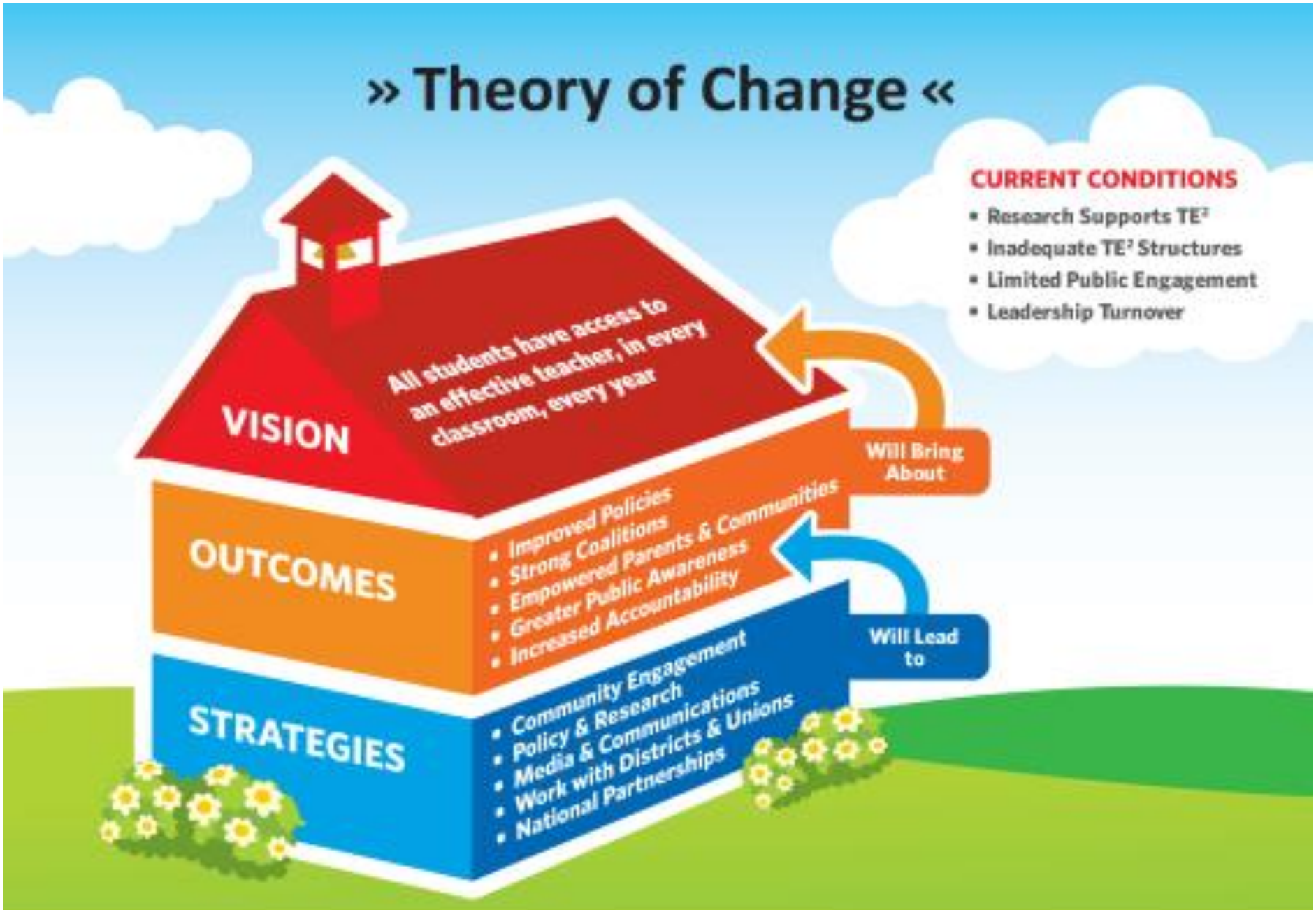


# Loogika mudel: süstematiseerime

- + Olukorra terviklik kaardistamine
  - + Seoste ja võrdluste loomine  
(nt sisendid vs tulemused)
- Olulise eristamine ebaolulisest
  - Loov mõtlemine keeruline

# Muutuse teooria: liiga lihtne?

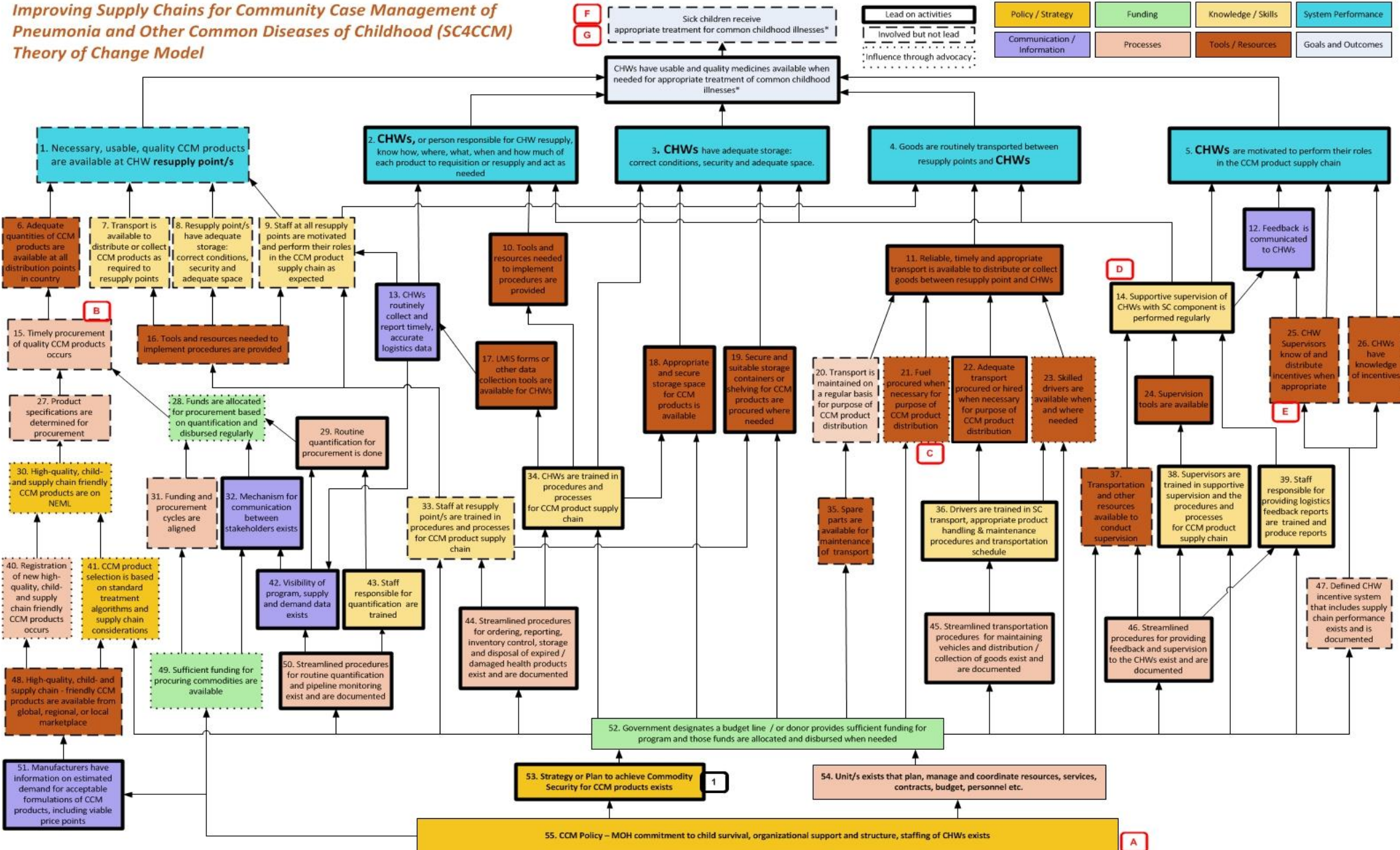
[http://4teachingexcellence.org/uploads/media\\_items/theory-of-change.480.341.s.png](http://4teachingexcellence.org/uploads/media_items/theory-of-change.480.341.s.png)



# Muutuse teooria: selle tegi inimene?

<http://sc4ccm.jsi.com/files/2012/09/Theory-of-Change.jpg>

## Improving Supply Chains for Community Case Management of Pneumonia and Other Common Diseases of Childhood (SC4CCM) Theory of Change Model



# Muutuse teooria: seostame

- + Lähtub kogukonna vajaduse rahuldamisest
  - + Näitab, mis on piisav ja vajalik
  - Ei arvesta organisatsiooni suutlikkust
  - Eelduste ja hüpoteeside usaldatavus

# Vigade vältimine

1. Mõju: võimalikult täpne (ja enda vastu aus) sõnastus
2. Visioon: valdkonnale ja algatusele, piisav konkreetsus mõõdikute jaoks
3. Struktuur: seos mõju ja tegevuste vahel

# Ülesanne

Moodustame grupid

Positiivsed muutused kogukonnas (meie mõjude nimekiri): ajurünnak

1 kleeps = 1 muutuse idee

Vaatame üle, täpsustame, ühendame

Valime olulisimad

# Mõõdikud

Nähtuse  
olemasolu  
näitaja

Vahend  
nähtuse  
mõõtmiseks

JAH / EI

Absoluutsuurus

Suurenemine / vähenemine

# Ülesanne

Moodustame grupid

Iga muutuse juurde: vähemalt üks  
**eesmärgi mõõdik**, mis näitab arengut  
paremuse suunas



# Saavutused Lääne- Harju koostöökogu veebilehel

## **Teavitusplaan:**

1. **Sõnumi vorm ja sisu:** Teavitus kohalikus ajalehes  
**Aeg:** kord poolaasta jooksul  
**Kanal:** Lääne Elu



## Aims

To maximise the employment opportunities for people who are deaf or hard of hearing through a sustainable programme of employment advice and guidance

## Impacts

We gave guidance and advice to 461 people, with 64 people successfully finding full- or part-time work. Over two-thirds of these people sustained employment for more than three months. We enabled 229 people to gain access to training and education to improve their job prospects. See our impact in Scotland.

Involved Get in touch



## Welcome

We're delighted to present you with our latest Impact Report. This shows how we're working to create a world where deafness or hearing loss do not limit or determine opportunity, and where people value their hearing. On this website you can read about our achievements, watch people telling their own stories and find out what we've got planned for next year.

Video transcript ▶

Key areas of impact

- ▶ Wales
- ▶ education
- ▶ NHS
- ▶ volunteers
- ▶ website
- ▶ campaigns

HINDAMINE

KOMMUNIKATSIOON



Standard BSL Subtitles BSL & subtitles Watch all videos Video help

36 retweet Like YouTube

# KODANIKUÜHENDUSTE ÜHISKONDLIKU MÕJU HINDAMINE

## KÄSIRAAMAT

## MIS ON MÕJU?

SELLE PEATÜKI LÄBITÖÖTAMISE TULEMUSENA OLED:

- › MÕTESTANUD ENDA JAOKS LÄBI MÕISTE „KODANIKUÜHENDUSE ÜHISKONDLIK MÕJU“.
- › KOOSTANUD ESTALGSE KIRJELDUSE SELLEST, MIDA MÕJU SAAVUTAMINE JUST SINU ORGANISATSIOONI JAOKS TÄHENDAB.

**Mõtteharjutus Sulle.** Palun pane kirja mõned märksõnad, mis seostuvad Sinu jaoks mõistega „kodanikuühenduse ühiskondlik mõju“.

Järgneval joonisel esitame kodanikuühenduse ühiskondliku mõju mõiste, mille oleme sõnastanud just käesoleva käsiraamatu tarbeks. Muuseas, kasutades sõna „mõju“, räägime lihtsuse huvides siin ja edaspidi ainult organisatsiooni tegevuse **positiivsest** mõjust (kui pole märgitud teisiti).



Eelnevast joonisest tulenevalt tähendab kodanikuühenduse **ühiskondliku mõju hindamine**, et uurime välja ja kirjeldame ära muutuse ühiskonnas, mille loomiseks oleme peale vastava eesmärgi seadmist teadlikult tegutsenud.

**Käsiraamatu viide Heateo SA avalehel:  
[www.heategu.ee](http://www.heategu.ee)**

**Aitäh  
ja jõudu-rõõmu!**

**Palun võta ühendust:**

**Jaan Aps  
[jaan.aps@gmail.com](mailto:jaan.aps@gmail.com)**

**KODANIKUÜHENDUSTE  
ÜHISKONDLIKU  
MÕJU HINDAMINE**

**KÄSIRAAMAT**